



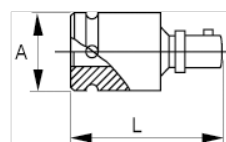
**179-52-2**

**Juntas universais de impacto de 1"**





## DETALHES DO PRODUTO

- Juntas universais de impacto de 1"
- Permite o acesso a espaços difíceis
- Liga de aço Cr-Mo de alto desempenho
- Acabamento fosfatado
- Para utilização com máquinas
- Para ser utilizado com mola de segurança
- Normas: UNE16507, DIN 3129, ISO 2725



## ATRIBUTOS DO PRODUTO

Produto		<b>A</b>	<b>L</b>	
<b>179-52-2</b>	1 in	54 mm	120 mm	650 g